

## REGOLE SUL MOVIMENTO DEI PEZZI

Sei sicuro di sapere tutto sul movimento dei pezzi o hai qualche piccola incertezza?

Per fugare anche il più piccolo dubbio richiamiamo subito le regole del caso.

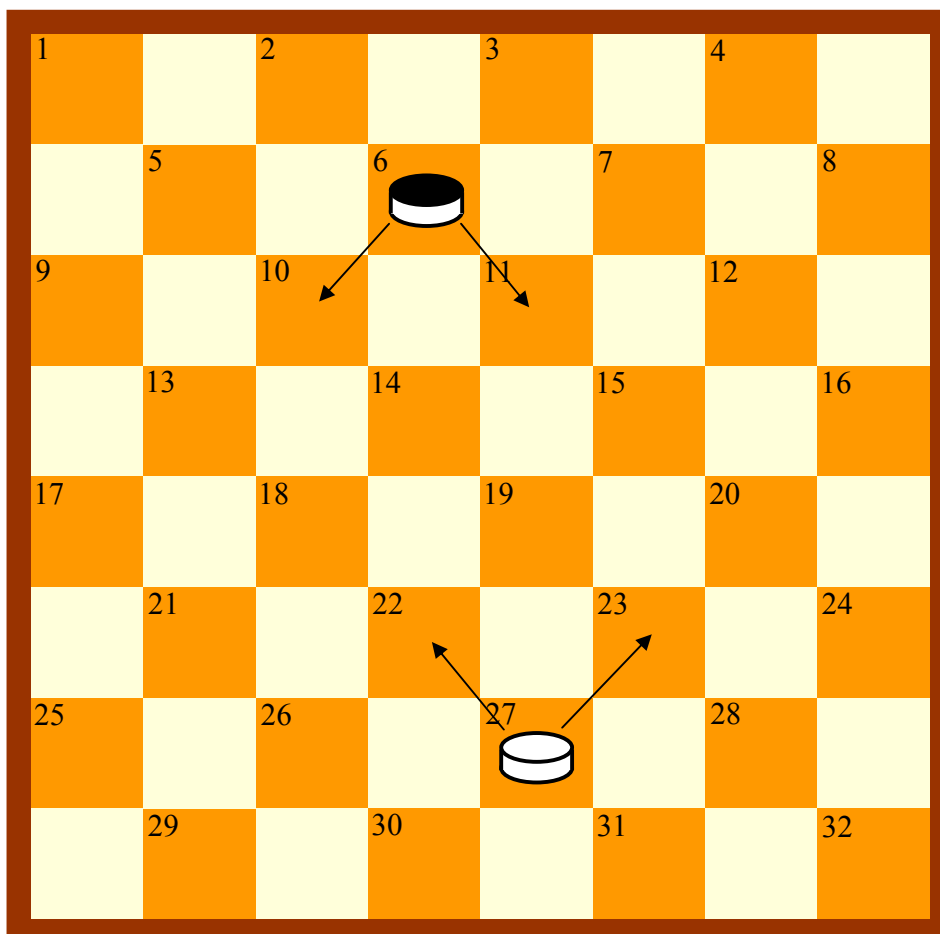
Ecco le **REGOLE sul movimento dei pezzi**

a) Ai giocatori è consentito alternativamente di effettuare una mossa per volta (questa era proprio ovvia!)



b) La pedina può essere mossa solo in avanti e portata dalla casella di partenza in una casella libera vicina (diagramma 3.01)

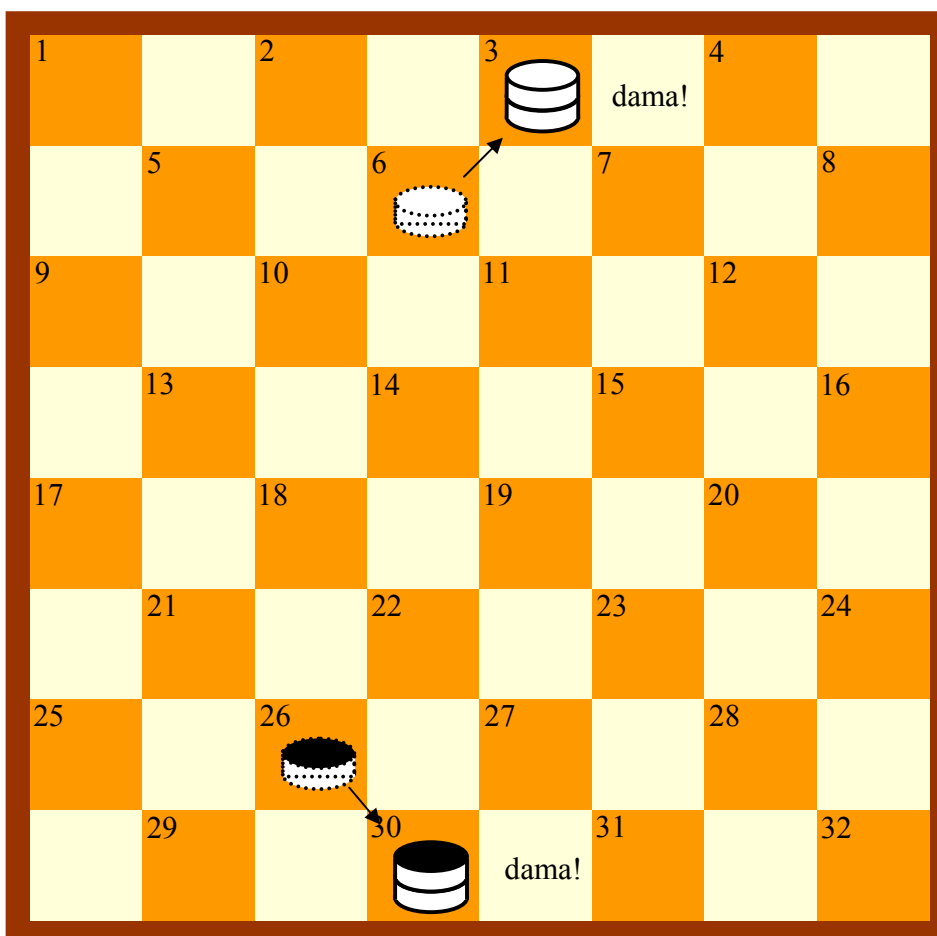
**Diagramma 3.01**



c) Quando la pedina viene portata sulla base avversaria diventa "dama", mediante la sovrapposizione di un pezzo dello stesso colore". Tale operazione è chiamata "damatura". (Lo so: damare è una cosa che piace proprio!).



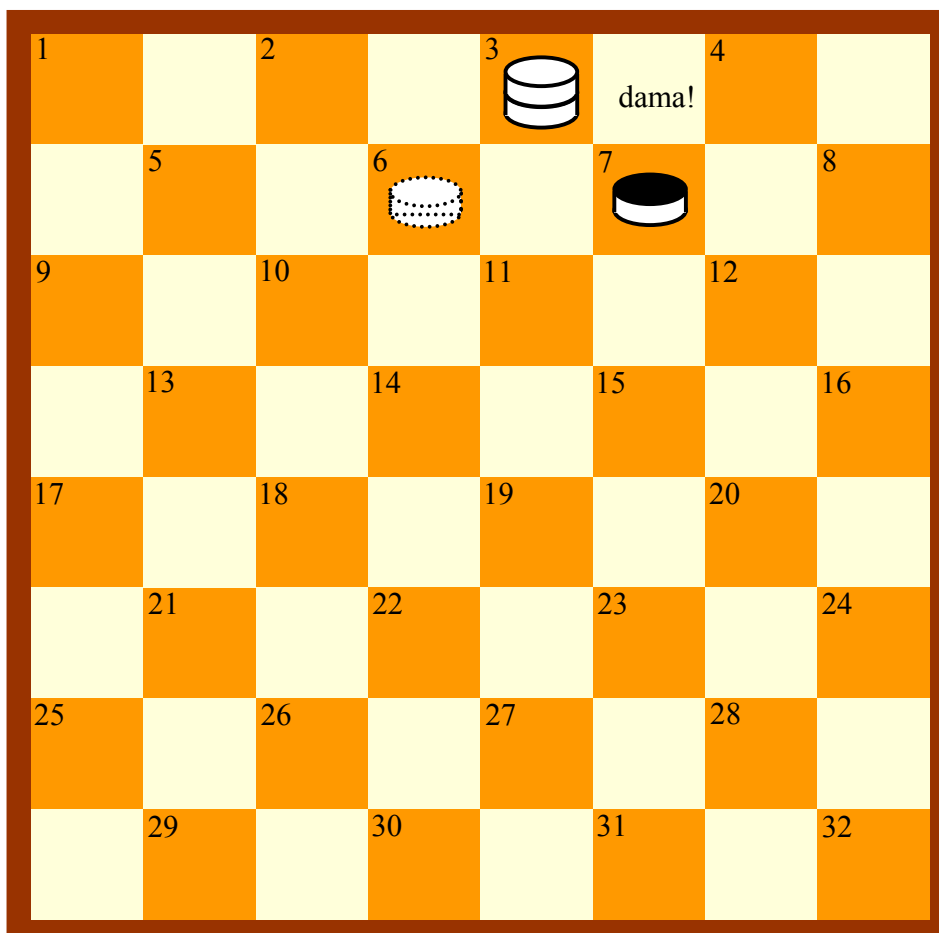
**Diagramma 3.02**



d) La pedina divenuta dama può essere rimessa in gioco solo dopo che l'avversario ha nuovamente mosso (deve attendere la mossa dell'avversario) (diagramma 3.03)



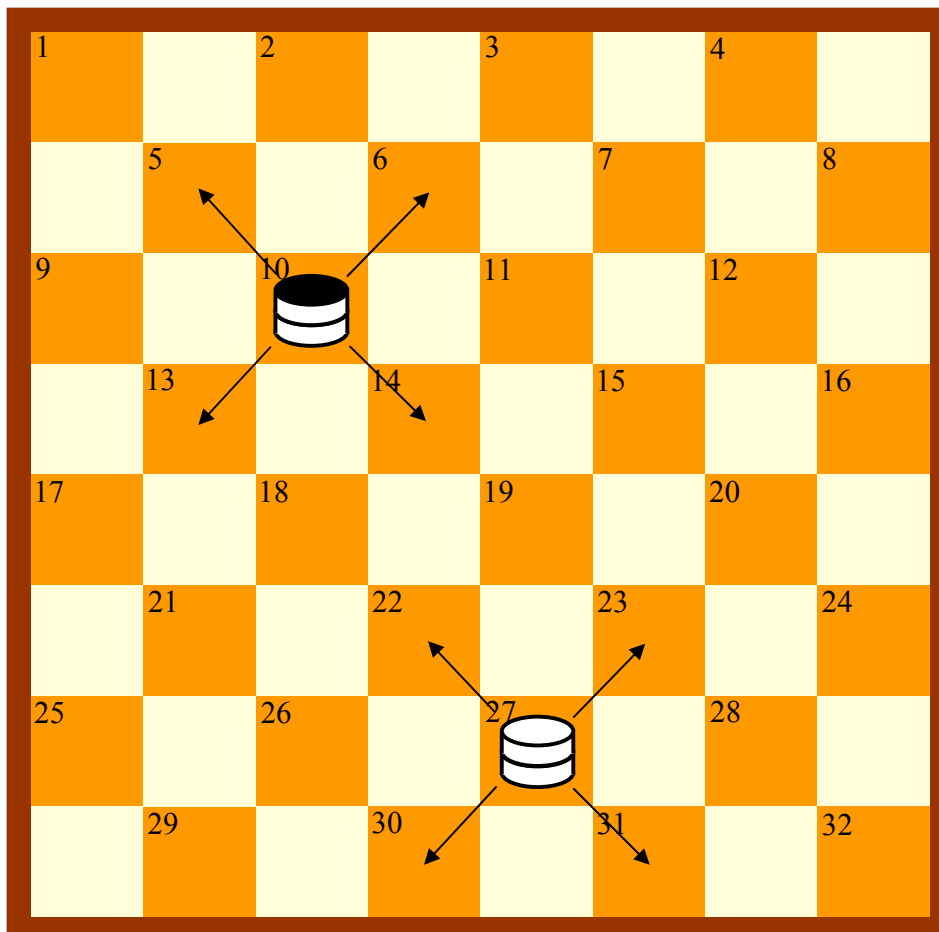
**Diagramma 3.03**



La pedina bianca va a dama e si ferma.  
La pedina nera può scappare dalla minaccia della dama.

e) La dama può essere mossa sia in avanti sia indietro e portata dalla casella di partenza in una casella libera contigua. (diagramma 3.04)

**Diagramma 3.04**



### *Ricorda*

1. La pedina muove solo in avanti di un passo per volta
2. La dama muove sia in avanti sia indietro di un passo per volta
3. La pedina, quando diventa dama, aspetta un tempo